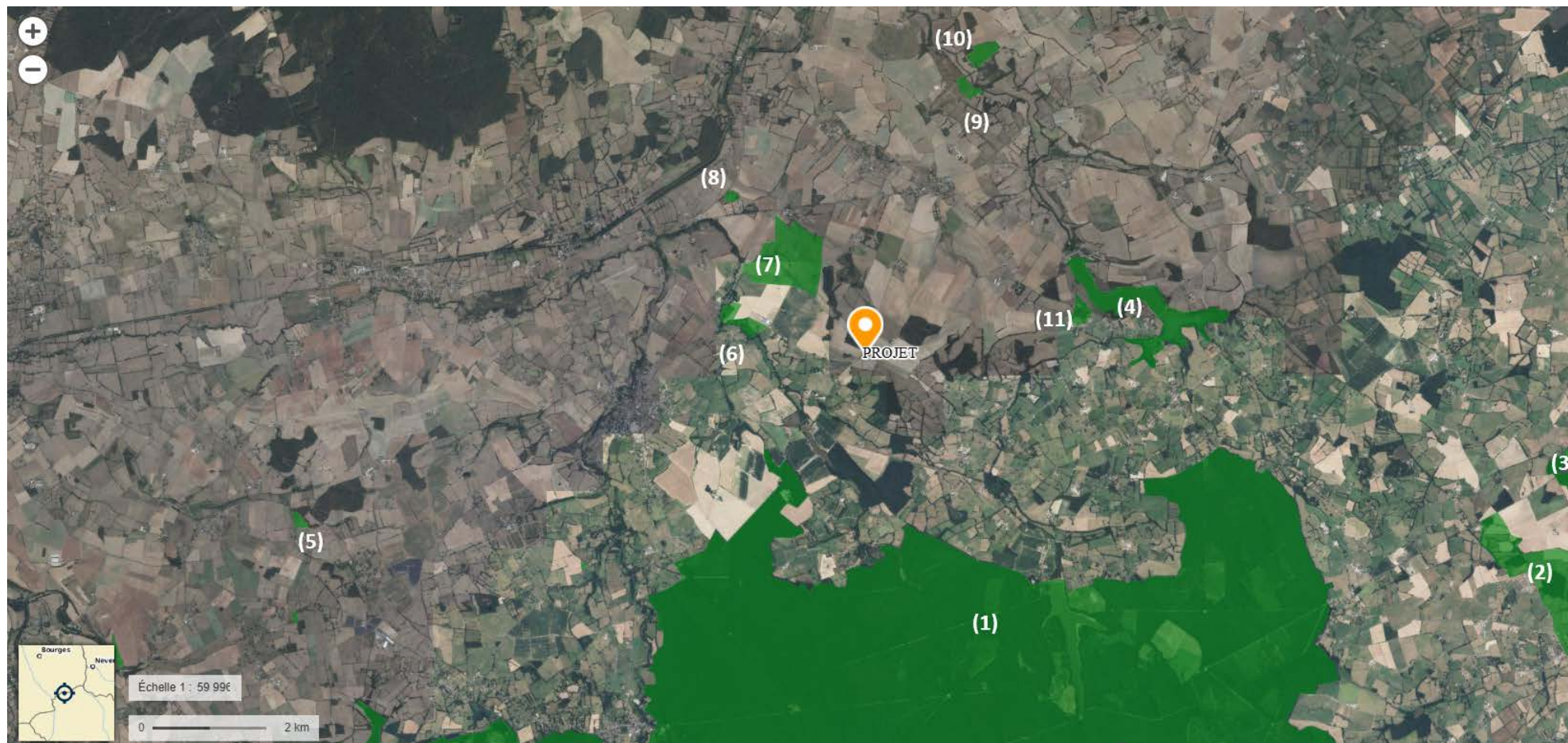


ANNEXE 6 - ENVIRONNEMENT

ZNIEFF TYPE 1

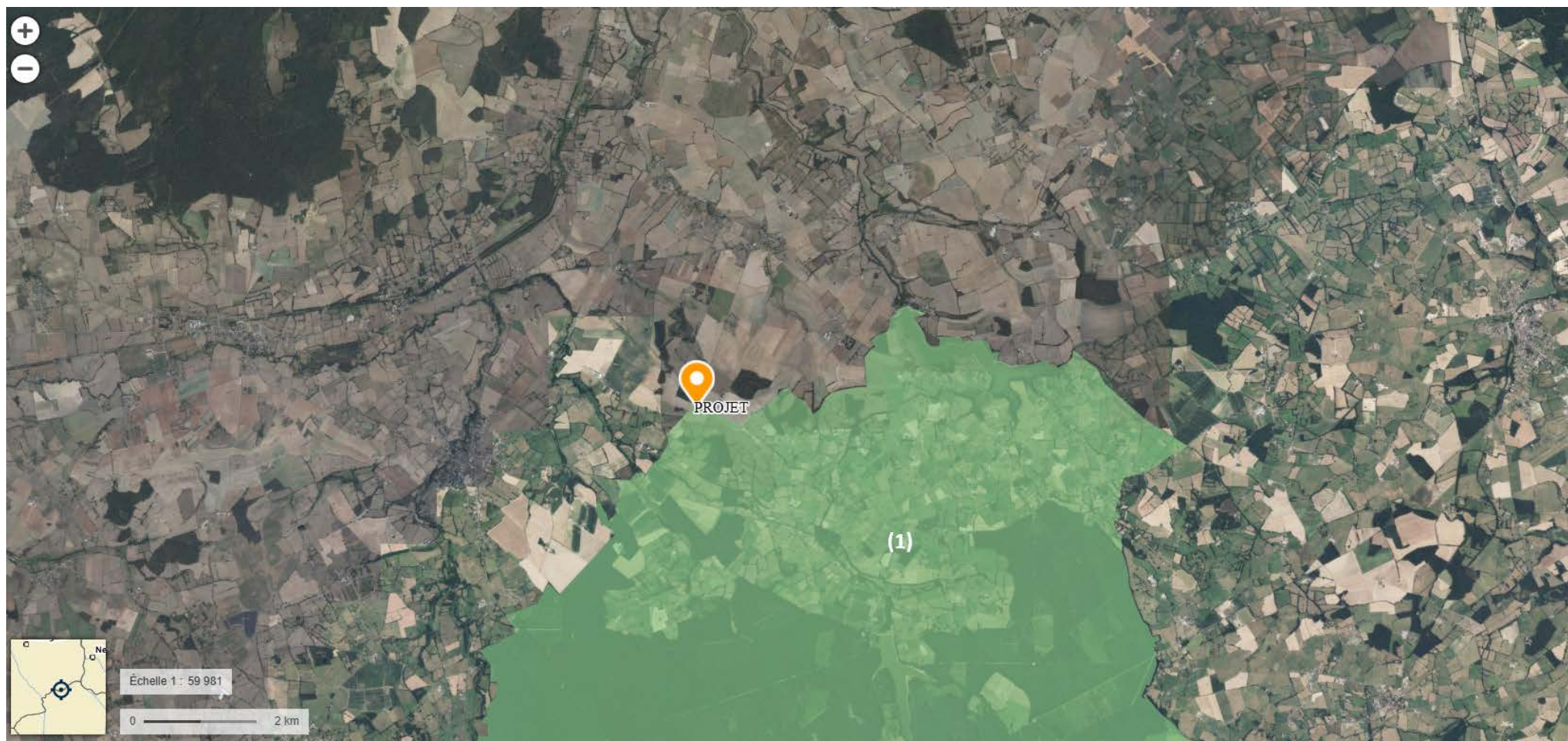


- (1) 830000169 > 2,2km > MASSIF FORESTIER DE TRONCAIS
- (3) 830020521 > 12km > ENVIRONS DU CHATEAU DE LEVIS
- (5) 240031739 > 10km > Prairie humide du Châtelier
- (7) 830020372 > 1,3km > LES DERBIZES
- (9) 240031776 > 4,7km > Prairies humides des Billiers
- (11) 830020040 > 3,7km > LES AILLOTS - ANCIENNES CARRIERES DU PLAID

- (2) 830020394 > 11km > ENVIRONS DE COULEUVRE
- (4) 830000171 > 3,9km > ETANG DE GOULE
- (6) 830020371 > 1,7km > COTEAU AU SUD DES GRANDVAUX
- (8) 830020373 > 3,5km > ETANG DE CHAT-HUANT
- (10) 240031551 > 5,3km > PELOUSE DE LA VILLE AU ROI

ANNEXE 6 - ENVIRONNEMENT

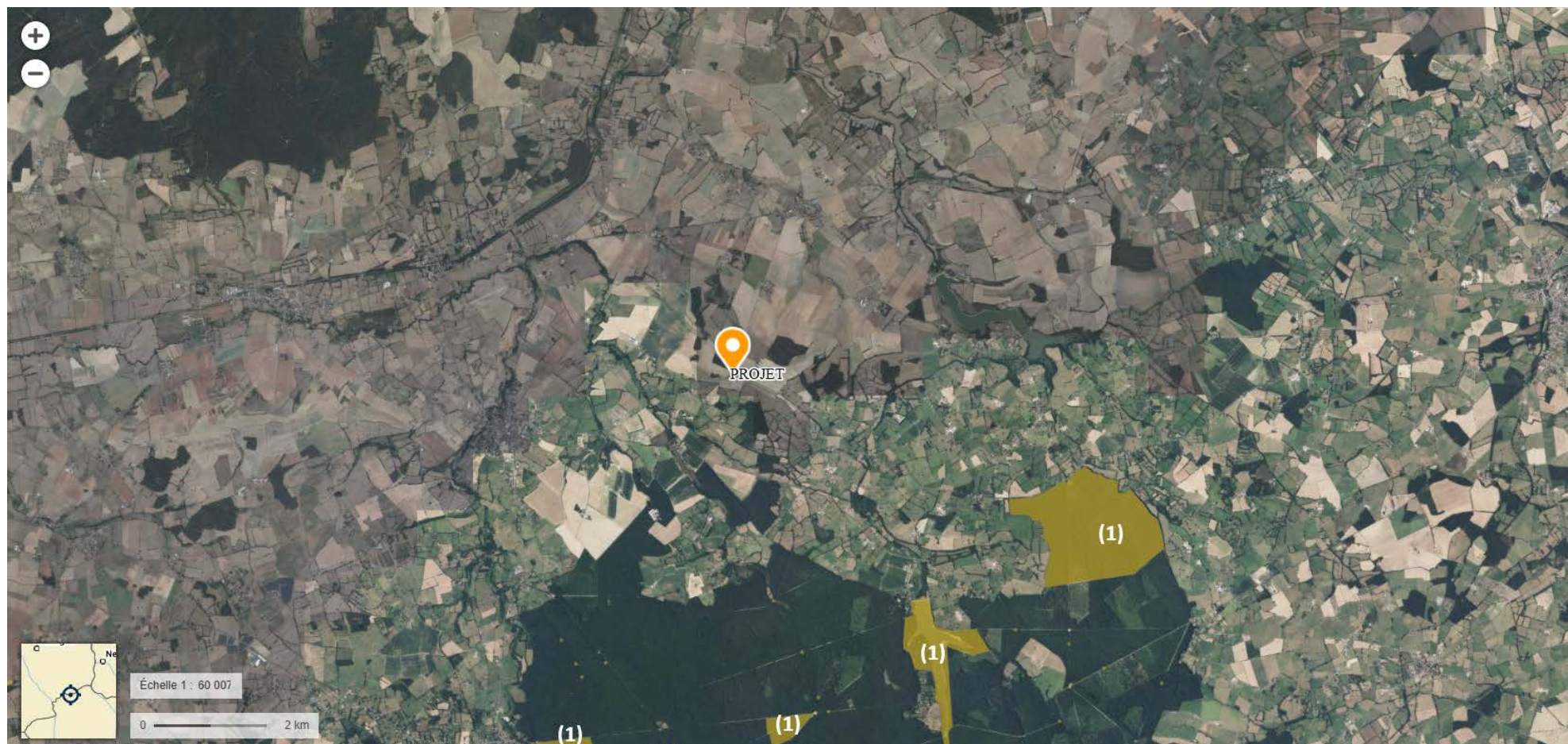
ZNIEFF TYPE 2



(1) 830007445 > DANS LA ZONE > FORET DE TRONCAIS

ANNEXE 6 - ENVIRONNEMENT

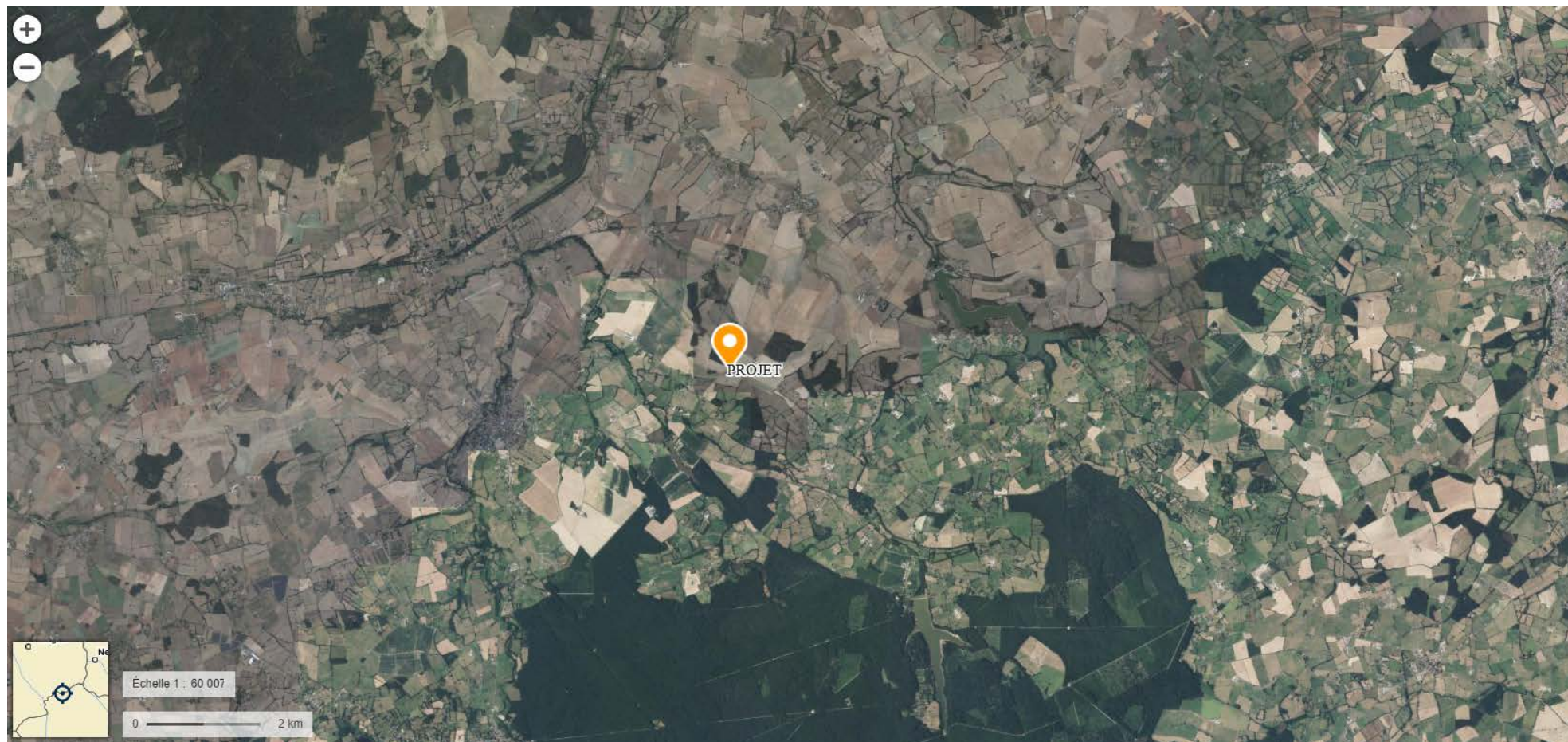
NATURA 2000 - Directive Habitats



(1) FR8301021 > 5km > Forêt de Tronçais

ANNEXE 6 - ENVIRONNEMENT

NATURA 2000 - Directive Oiseaux



Aucune zone naturelle Natura 2000 - Directive oiseaux à moins de 20km

La plus proche est le Val d'Allier Bourbonnais (FR8310079) à 20km+ à l'est